

DOŁĄCZYĆ DO ISTNIEJĄCEJ  
INSTALACJI ODGROMOWEJ



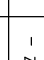
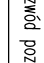
DOŁĄCZYĆ DO ISTNIEJĄCEJ  
INSTALACJI ODGROMOWEJ

DOŁĄCZYĆ DO ISTNIEJĄCEJ  
INSTALACJI ODGROMOWEJ

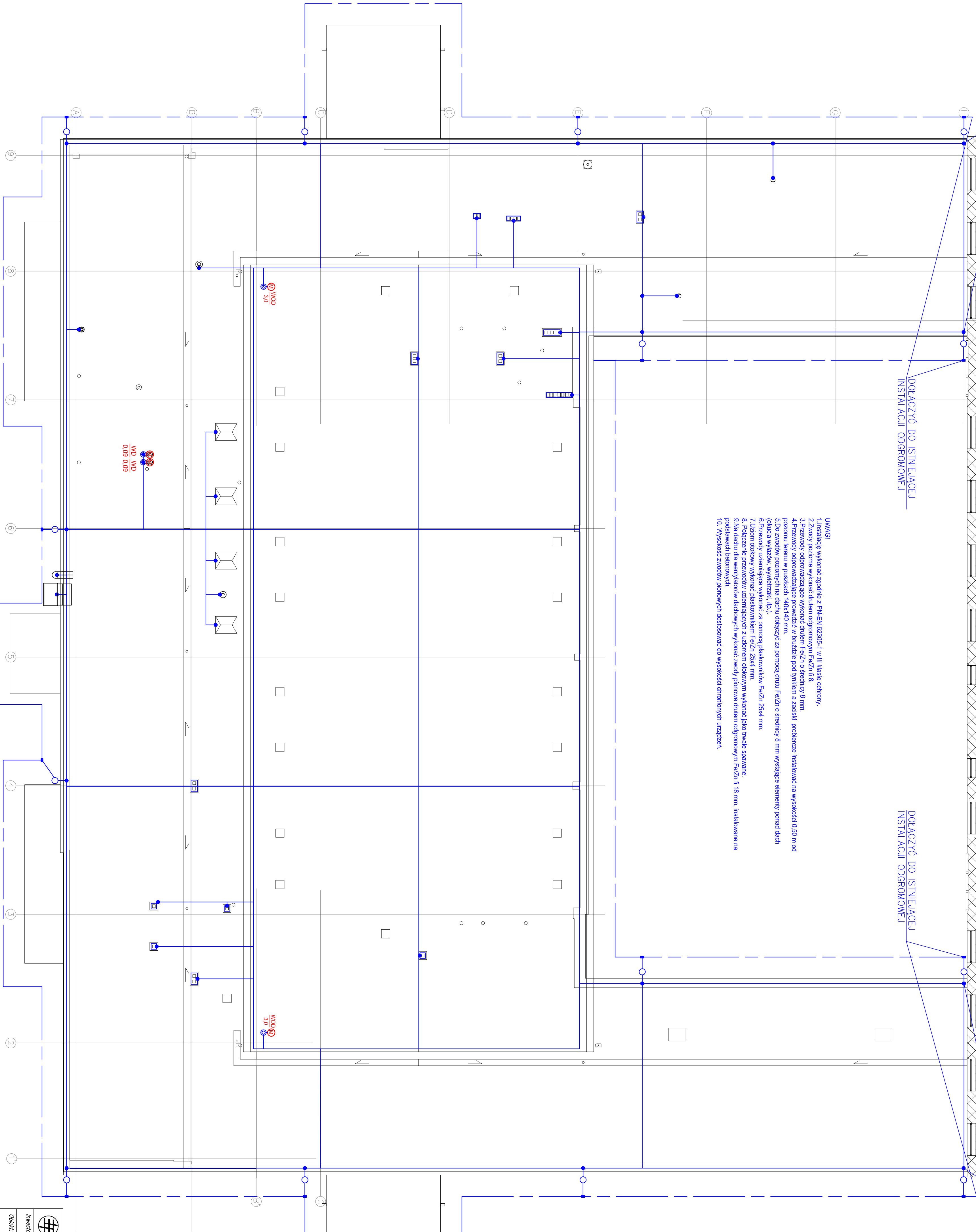
DOŁĄCZYĆ DO ISTNIEJĄCEJ  
INSTALACJI ODGROMOWEJ


BUDYNEK BIUROWY URZĘDU MIASTA  
(4 KONTYGNACJE)

- UWAGI
1. Instalację wykonać zgodnie z PN-EN 62305-1 w III klasie ochrony.
  2. Zwody poziome wykonać drutem odgromowym Fe/Zn fi 8.
  3. Przewody odprowadzające wykonać drutem Fe/Zn o średnicy 8 mm.
  4. Przewody odprowadzające prowadzić w budzie pod tynkiem a zaizolować probierzem instalować na wysokości 0,50 m od poziomu terenu w puszkach 140x140 mm.
  5. Do zwodów poziomych na dachu dołączyć za pomocą drutu Fe/Zn o średnicy 8 mm wystające elementy ponad dach (długość wystaw, wentylzaki, itp.).
  6. Przewody uziemniające wykonać za pomocą płaskowników Fe/Zn 25x4 mm.
  7. W pomieszczeniach wykonać płaskownikami Fe/Zn 25x4 mm.
  8. Płaskownik uziemniający w pomieszczeniach wykonać jako twarde szewce.
  9. Na dachu dla wentylatorów dachowych wykonać zwody pionowe drutem odgromowym Fe/Zn fi 18 mm, instalowane na podstawach betonowych.
  10. Wysokość zwodów pionowych dostosować do wysokości chronionych urządzeń.

LEGENDA	
	- metalowy $\text{Fe/Zn}$ fi 8 mm
	- metal probierz
	- metal pionowy
	- metal pionowy $\text{Fe/Zn}$ 25x4

OZNACZENIE URZĄDZEŃ	
WD	WENTYLATOR DACHOWY



		<b>BUREAU INŻYNIERSKIE TOMASZ LEPIK</b>		ul. Słowackiego 10, 05-080 Białystok, tel. 85 250 50 54, 502 405 20 71 www.bureau-lepik.pl, mail: biuro@bureau-lepik.pl	
Inwestor: Gmina Kozłowski		Projekt:		Branża: IV, rysunek: Rysunek: I, rysunek: II	
Objekt: Budownictwo, rozbudowa oraz zmiana sposobu użytkowania		010		E 012 00 PB	
Temat: Instalacja odgromowa		Data:		Skala:	
Projektant: mgr inż. Szymon Szwed		06.2015		1:100	
Inz. nadzór: mgr inż. Szymon Szwed		06.2015		1:100	
17-0580/160/155/02		Podpis		Podpis	